

RON PONCHE

COCTEL DE TEMPORADA: RON PONCHE **\$30**
TRADICIONAL PONCHE NAVIDEÑO HECHO A BASE DE RON ESPECIADO

COMIDA



PICADA DEL RUM BAR

CHIPS DE PLATANO \$10	EMSPANADAS \$21
CHIPS DE PLATANO AL ESTILO PEDRO MANDINGA.	EMSPANADAS DE CARNE CON RON PEDRO MANDINGA SILVER
CRIOILLITAS MANDINGA \$14	FISH TACOS \$28
PAPA CRIOLLA CON AJÍ CASERO Y MAYONESA DE PAPRIKA	3 TORTILLAS DE MAÍZ ACOMPAÑADAS DE FILETE DE TILAPIA FRESCA ENSALADA DE MANGO GUACAMOLE Y SALSA CHIPOTLE.
CROQUETAS DE GARBANZO \$13	MANDINGA PATACÓN \$31
CON SALSA DE BERENJENAS Y SALSAS AGRIDULCE CON RON PEDRO MANDINGA.	PATACONES ACOMPAÑADOS DE CAMARONES EN LECHE DE COCO, CON PIMENTÓN, TOMATE Y CEBOLLA.
PINCHOS DE POLLO \$18	PINCHOS DE RES \$31
POLLO CON SALSA BBQ	CARNE DE RES CON SALSA NEGRA
QUESADILLA PEDRO \$11	TEQUEÑOS \$26
TORTILLA DE HARINA DE TRIGO CON MIX DE QUESOS ISABELA, DOBLE CREMA Y CHAMPIÑONES SALTEADOS. ACOMPAÑADA DE PICADILLO DE TOMATE ASADO, AGUACATE Y CHIPOTLE	CON SALSA AGRIDULCE A BASE DE RON PEDRO MANDINGA SILVER
TACOS DE PANCETA \$26	MANDINGA BURGER \$35
3 TORTILLAS DE MAÍZ, PANCETA, GUACAMOLE CON UN TOQUE DE LIMÓN, CEBOLLA ENCURTIDA Y CILANTRO.	1 BOOR DE CARNE DE RES EN PAN DE PAPA, CON QUESO AHUMADO, TOCINETA TOSTADA, LECHUGA Y MERMELADA DE CEBOLLA
PINCHOS MIXTOS \$27	SÁNDWICH DE POLLO MANDINGA \$28
DE POLLO CON SALSAS BBQ Y CARNE CON SALSA NEGRA	CON MANGO, CEBOLLA ENCURTIDA, JALAPEÑOS, QUESO DOBLE CREMA, GUACAMOLE Y CHIPOTLE. ACOMPAÑADO DE PAPAS DE LA CASA.
PICADA DEL RUM BAR \$65	
TEQUEÑOS, EMPANADAS, PINCHOS MIXTOS Y NUESTRA QUESADILLA	



POSTRE

TORTA DE CHOCOLATE **\$14**

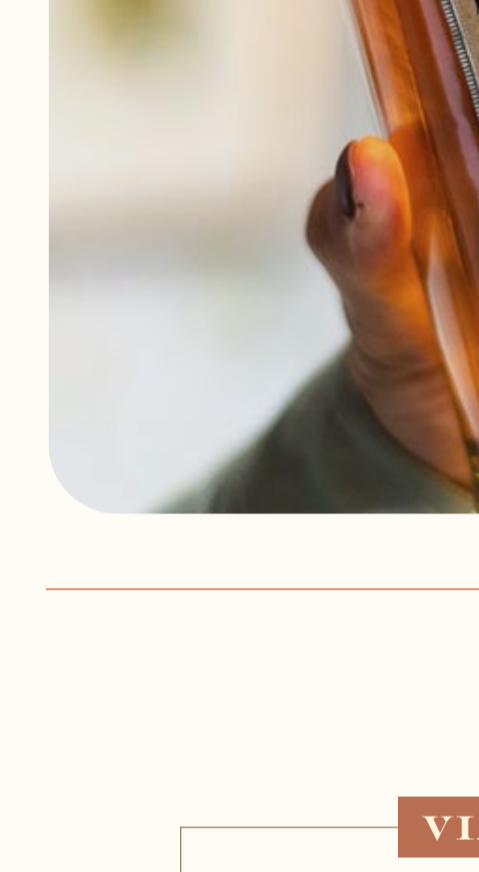
PREPARADA CON CERVEZA COFFEE MILK STOUT Y CAFÉ ESPECIALMENTE SELECCIONADO POR COLO COFFEE. ACOMPAÑADA DE AREQUIPE Y HELADO DE VAINILLA ARTESANAL.

POLA DEL PUB

RUBIA ORIGINAL	\$16
AMERICAN PALE ALE	\$16
COFFEE MILK STOUT	\$17
INDIA PALE ALE	\$17

COCTELES

MOJITO MANDINGA \$31	MERENGÓN \$31
RON PEDRO MANDINGA SILVER, HIERBABUENA, PANELA Y LIMÓN	INFUSIÓN DE RON PEDRO MANDINGA SILVER Y COCO, ZUMO DE LIMÓN MANGO, BANANO Y PIÑA FRESCA
CUBA LIBRE A LO PEDRO \$31	AQUELERE (CALIENTE) \$31
RON PEDRO MANDINGA SILVER, LIMÓN, COCA-COLA Y GOTAS AMARGAS	RON PEDRO MANDINGA SPICED, ZUMO DE LIMÓN, SIROPE DE TAMARINDO Y JENGIBRE, JUGO DE MANZANA Y DULCE DE COCO
LULADA MAI TAI \$31	PEDRONI \$31
RON PEDRO MANDINGA SILVER, RON APPLETON, TRIPLE SEC, ZUMO DE LIMÓN, MARAÑÓN ORGATE, PANELA, LULO, AMARGOS DE ANGOSTURA	RON PEDRO MANDINGA SILVER, MARTINI ROSSO Y CAMPARI
COCOQUIRI \$30	PEDRO MULE \$33
INFUSIÓN DE RON PEDRO MANDINGA SILVER Y PIÑA, SIROPE DE COCO Y LIMONARIA, ZUMO DE LIMÓN Y CLARA DE HUEVO	RON PEDRO MANDINGA SILVER, SIROPE DE RASPADURA Y JENGIBRE, GINGER BEER Y ZUMO DE LIMÓN
CANAL BUCK \$30	PEDRO DAIQUIRI \$31
RON PEDRO MANDINGA SPICED, ZUMO DE LIMÓN Y NARANJA, SIROPE DE JENGIBRE, AMARGOS DE ANGOSTURA Y SODA	RON PEDRO MANDINGA SILVER, ZUMO DE LIMÓN, AZÚCAR PULVERIZADA Y CLARA DE HUEVO
CASCO SPRITZ \$33	PEDRO TONIC \$35
RON PEDRO MANDINGA SILVER, APEROL, SIROPE FASSIONOLA DE LA CASA, VINO ESPUMOSO Y GULUPA FRESCA	RON PEDRO MANDINGA SILVER, TÓNICA PELLETER DE COCA, PIMIENTA DULCE Y TONGA
PANAMÁ VIEJO \$31	RUM BAR PUNCH \$30
RON PEDRO MANDINGA BLEND, APPLETON V/X, PEDRO MANDINGA SILVER, LICOR DE BANANO CON HIELO DE ANGOSTURA	MEZCLA DE FLOR DE JAMAICA Y ESPECIAS, RON PEDRO MANDINGA SILVER, ZUMO DE LIMÓN Y NUEZ MASCADA
	LA CEIBA \$31
	RON BLANCO PEDRO MANDINGA, KIWI, PITAYA, ZUMO DE LIMÓN, ALBAHACA Y SODA.



TAKE AWAY ONLY *

MOJITO MANDINGA \$15,9
LATA 330ML
CASCO SPRITZ \$22
LATA 330ML
CANAL BUCK \$19
LATA 330ML



PEDRO MANDINGA BLEND

VIAJES DE RON

VIAJE COLOMBIANO

CATA DE 4 RONES **\$66**
RON CALDAS 8, RON CALDAS 15, RON LA HECHICERA Y RON PARCE 12 AÑOS.

VIAJE VENEZOLANO

CATA DE 4 RONES **\$74**
RON DIPLOMÁTICO MANTUANO, PAMPERO ANIVERSARIO, DIPLOMÁTICO RESERVA EXCLUSIVA Y RON SANTA TERESA 1796.

PANAMÁ

	TRAGO	BOTELLA
PEDRO MANDINGA SILVER	\$18	\$230
PEDRO MANDINGA BLEND	\$20	\$250
RON ABUELO AÑEJO	\$14	\$198

COLOMBIA

	TRAGO	BOTELLA
VIEJO DE CALDAS 8 AÑOS	\$18	\$218
VIEJO DE CALDAS 15 AÑOS	\$24	\$317
MEDELLÍN 8 AÑOS	\$15	\$184
MEDELLÍN 12 AÑOS	\$19	\$253
MEDELLÍN 19 AÑOS	\$24	\$346
PARCE BROTHERS BLEND	\$17	\$253
PARCE 8 AÑOS	\$35	\$440
PARCE 12 AÑOS	\$44	\$540
LA HECHICERA	\$38	\$450
RON GOBERNADOR	\$36	\$462
RON DICTADOR 12	\$36	\$508
RON DICTADOR 20	\$61	\$803

GUATEMALA

	TRAGO	BOTELLA
BOTRÁN 15 AÑOS	\$24	\$335
BOTRÁN 18 AÑOS	\$26	\$381
ZACAPA 23	\$36	\$429
ZACAPA ÁMBAR	\$19	\$264
ZACAPA XO	\$68	\$902

VENEZUELA

	TRAGO	BOTELLA
PAMPERO ANIVERSARIO	\$22	\$297
SANTA TERESA 1796	\$34	\$430
DIPLOMÁTICO MANTUANO	\$23	\$275
DIPLOMÁTICO RESERVA EXCLUSIVA	\$37	\$495
DIPLOMÁTICO SINGLE VINTAGE	\$98	\$1'100
DIPLOMÁTICO EMBASSADOR	\$203	\$2'530
CACIQUE AÑEJO	\$18	\$218

CUBA

	TRAGO	BOTELLA
HAVANA CLUB 7 AÑOS	\$16	\$253
HAVANA CLUB SELECCIÓN MAESTROS	\$27	\$368

JAMAICA

	TRAGO	BOTELLA
APPLETON SIGNATURE BLEND	\$14	\$187
APPLETON 12 AÑOS RARE BLEND	\$25	\$385
PLANTATION ORIGINAL DARK	\$24	\$346

NICARAGUA

	TRAGO	BOTELLA
FLOR DE CAÑA AÑEJO ORO	\$14	\$198
FLOR DE CAÑA 7 AÑOS	\$16	\$231
FLOR DE CAÑA 12 AÑOS	\$25	\$385
FLOR DE CAÑA 18 AÑOS	\$34	\$484
FLOR DE CAÑA 25 AÑOS	\$104	\$1'100

REPÚBLICA DOMINICANA

	TRAGO	BOTELLA
BARCELÓ GRAN AÑEJO	\$14	\$184
BARCELÓ IMPERIAL	\$25	\$346

PUERTO RICO

	TRAGO	BOTELLA
BACARDÍ AÑEJO	\$13	\$184
BACARDÍ GRAN RESERVA 8 AÑOS	\$22	\$297

ESTADOS UNIDOS

	TRAGO	BOTELLA
SAILOR JERRY	\$17	\$230

* TODOS NUESTROS PRECIOS ESTÁN ESTABLECIDOS EN PESOS COLOMBIANOS

@ PEDROMANDINGABOGG
WWW.PEDROMANDINGA.COM

ADVERTENCIA PROPINA. SE INFORMA A LOS CONSUMIDORES QUE ESTE ESTABLECIMIENTO DE COMERCIO SUGIERE A SUS CONSUMIDORES UNA PROPINA CORRESPONDIENTE AL 10% DEL VALOR DE LA CUENTA. EL CUAL PODRÁ SER ACEPTADO, RECHAZADO O MODIFICADO POR USTED, DE ACUERDO CON SU VALORACIÓN DEL SERVICIO PRESTADO. AL MOMENTO DE SOLICITAR LA CUENTA, INDIQUE A LA PERSONA QUE LO ATIENDE SI QUIERE QUE DICHO VALOR SEA O NO INCLUIDO EN LA FACTURA O INDIQUELE EL VALOR QUE QUIERE DAR COMO PROPINA. EN ESTE ESTABLECIMIENTO DE COMERCIO LOS DINEROS RECOGIDOS POR CONCEPTO DE PROPINA SE DESTINAN EN UN 100% A TODO EL PERSONAL INVOLUCRADO EN LA CADENA DE LAS DIFERENTES ÁREAS DE SERVICIO DE LA COMPAÑÍA. EN CASO DE QUE TENGA ALGUN INCONVENIENTE CON EL COBRO DE LA PROPINA, COMUNIQUESE CON LA LÍNEA EXCLUSIVA DISPUESTA EN BOGOTÁ PARA ATENDER LAS INQUIETUDES SOBRE EL TEMA: 5 51 32 410 O A LA LÍNEA DE ATENCIÓN AL CIUDADANO DE LA SUPERINTENDENCIA DE INDUSTRIA Y COMERCIO: 5 92 04 00 EN BOGOTÁ O PARA EL RESTO DEL PAÍS LÍNEA GRATUITA NACIONAL: 0 1 8000-9 1 0 1 6 5, PARA QUE RADIQUE SU QUEJA.