

## CÓCTEL DE TEMPORADA



### Oh, qué será?

UNA MEZCLA INESPERADA DONDE LA FEIJOA FRESCA CONTRASTA CON LA INTENSIDAD DEL QUESO AZUL. EL RON SILVER APORTA EQUILIBRIO, UN TOQUE DE SAL REALZA LOS SABORES Y EL AGUA CON GAS LE DA LIGEREZA Y FRESCURA. UN CÓCTEL ATREVIDO PARA EMPEZAR EL AÑO.

¡SALUD!

**\$46.000**

PEDRO MANDINGA ENCARNA LA ESENCIA LATINA CON UNA VARIEDAD DESTACADA DE **RONES Y CÓCTELES DE AUTOR** EN NUESTRO RUM BAR DE ESPÍRITU CARIBEÑO, DONDE CADA INGREDIENTE LOCAL Y FRESCO **SE APROVECHA AL MÁXIMO** Y SE DISFRUTA CON EL RITMO VIBRANTE **DE LA MEJOR SALSA.**

**ANTES DE REALIZAR TU ORDEN, POR FAVOR INDICA AL MESERO SI PRESENTAS ALGUNA ALERGIA O CONDICIÓN SOBRE ALGUN INGREDIENTE.**



## CÓCTELES

- MOJITO MANDINGA - 13° ABV \$40.000**  
 RON PEDRO MANDINGA SILVER, PANELA, HIERBABUENA, LIMÓN Y AGUA CARBONATADA.  
 DULCE - CÍTRICO - FRESCO


- MAI TAI - 15.5° ABV \$46.000**  
 RON PEDRO MANDINGA SILVER, RON PLANTATION, LICOR DE CÍTRICOS, LULO, LIMÓN, MARAÑÓN, PANELA Y AMARGOS.  
 CÍTRICO - DULCE - FRESCO


- CANAL BUCK - 13° ABV \$40.000**  
 RON PEDRO MANDINGA ESPECIADO, MIX DE CÍTRICOS, JENGIBRE Y AMARGOS.  
 CÍTRICO - AMARGO - ESPECIADO


- CASCO SPRITZ - 13.6° ABV \$46.000**  
 RON PEDRO MANDINGA SILVER, APEROL, SIROPE FASSIONOLA DE LA CASA, VINO ESPUMOSO Y GULUPA.  
 DULCE - FRUTAL - SUAVE


- PANAMÁ VIEJO - 28° ABV \$44.000**  
 BLENDING DE RONES PEDRO MANDINGA Y PLANTATION, LICOR DE BANANO Y HIELO DE AMARGOS.  
 DULCE - AMARGO - FUERTE



- MERENGÓN - 8.1° ABV \$46.000**  
 RON PEDRO MANDINGA SILVER, COCO, LIMÓN, AZÚCAR, MANGO, BANANO Y PIÑA.  
 DULCE - FRUTAL - SUAVE


- PEDRONI - 20.2° ABV \$44.000**  
 RON PEDRO MANDINGA SILVER, CAMPARI, VERMUT BIANCO, PIÑA.  
 AMARGO - DULCE - FUERTE


- PEDRO MULE - 12.3° ABV \$46.000**  
 RON PEDRO MANDINGA SILVER, JENGIBRE, LIMÓN Y CERVEZA DE JENGIBRE.  
 CÍTRICO - PICANTE - FRESCO


- EL VIEJO Y EL MAR - 14.2° ABV \$50.000**  
 DAIQUIRI CON RON PEDRO MANDINGA SILVER, ST. GERMAIN, TORONJA, LIMÓN, CLARA DE HUEVO Y FLORES.  
 CÍTRICO - DULCE - FRESCO


- RUM BAR PUNCH - 13° ABV \$40.000**  
 RON PEDRO MANDINGA ESPECIADO, FENNET-BRANCA, PANELA, LIMÓN, JAMAICA Y ROMERO.  
 DULCE - ESPECIADO - FRESCO


- GALEÓN - 22.1° ABV \$51.000**  
 RON PEDRO MANDINGA SILVER, AMARO LUCANO, JEREZ FINO TÍO PEPE, PIÑA Y UCHUVA.  
 AMARGO - DULCE - CÍTRICO


- COLO MANDINGA - 14.3° ABV \$43.000**  
 RON PEDRO MANDINGA ESPECIADO, LICOR DE CAFÉ TÍA MARÍA, ESPRESSO, PANELA.  
 DULCE - AMARGO - ESPECIADO





## VIAJES DE RON

### VIAJE PANAMEÑO

PEDRO MANDINGA SILVER \$88.000  
 PEDRO MANDINGA BLEND  
 ABUELO 7 AÑOS  
 ABUELO 12 AÑOS

### VIAJE COLOMBIANO

AMULETO \$109.000  
 MEDELLÍN 12  
 DICTADOR 12  
 COLOMA 15

### VIAJE VENEZOLANO

CACIQUE AÑEJO \$109.000  
 CACIQUE 500  
 DIPLOMÁTICO RESERVA  
 SANTA TERESA 1796

### VIAJE CARIBEÑO

PLANTATION \$109.000  
 BACARDÍ GRAN RESERVA 8 AÑOS  
 FLOR DE CAÑA 12 AÑOS  
 BOTRÁN 18

### VIAJE PREMIUM

RON DICTADOR 20 \$352.000  
 DIPLOMÁTICO SINGLE VINTAGE  
 FLOR DE CAÑA 25 AÑOS  
 ZACAPA XO

### VIAJE DE LA CASA

RON PEDRO MANDINGA PIÑA \$77.000  
 RON PEDRO MANDINGA COCO  
 RON PEDRO MANDINGA ESPECIADO  
 LICOR DE BANANO PEDRO MANDINGA

COPAS DE 30 ML



## COMIDA

### FISH TACOS \$35.000

3 UNIDADES CON FILETE DE TILAPIA FRESCA A LA PLANCHA, CEVICHE DE MANGO, GUACAMOLE, SALSA CHIPOTLE DE LA CASA, CILANTRO Y CASCOS DE LIMÓN.

### CRIOLLITAS MANDINGA \$21.000

PAPITAS CRIOLLAS FRITAS SERVIDAS CON MAYONESA BRAVA DE PIMENTÓN.

### MANDINGA BURGER \$44.000

200 GR DE CARNE DE RES, RECETA ESPECIAL DE LA CASA, QUESO CHEDDAR AMERICANO, CEBOLLA ROJA, SALSA MIL ISLAS Y GRAVY DE STOUT DE LA CASA. SERVIDO CON PAPAS EN CASCO Y SALSA DE TOMATE.

### EMPANADAS DE CARNE \$38.000

CON AJÍ CASERO. (4 UNIDADES)

### PICADA PEDRO \$84.000

PINCHOS Y EMPANADAS DE POLLO Y RES, TEQUEÑOS Y CROQUETAS DE PLÁTANO MADURO RELLENAS DE BONDIOLA DE CERDO. SERVIDA CON AJÍ DE LULO Y SALSA AGRIDULCE DE PIMENTÓN.

### CROQUETAS DE PLÁTANO \$30.000

CROQUETAS DE PLÁTANO MADURO RELLENAS DE BONDIOLA DE CERDO MARINADA EN CERVEZA GOLDEN ALE DE POLA DEL PUB Y PREPARADA EN COCCIÓN LENTA CON VEGETALES. SERVIDAS CON AJÍ DE LULO.

### TACOS DE PANCETA \$37.000

3 UNIDADES CON PANCETA, GUACAMOLE, PICO DE GALLO, SALSA VERDE DE LA CASA, CILANTRO Y LIMÓN.

### PINCHOS DE POLLO \$26.000

180 GRAMOS DE PECHUGA DE POLLO ASADOS A LA PLANCHA, BAÑADOS EN SALSA BBQ DE LA CASA Y SERVIDOS CON TOMATE FRESCO.

### PEDRO PATACÓN \$54.000

PATACONES SERVIDOS CON ENCOCCADO DE CAMARÓN Y TOCINETA CRUJIENTE, CON AJÍ DULCE, CILANTRO Y CASCOS DE LIMÓN.

### TEQUEÑOS \$37.000

CON SALSA AGRIDULCE DE PIMENTÓN.

### GRILLED CHEESE \$36.000

SÁNDWICH PREPARADO CON PAN DE CENTENO DE MASA MADRE, QUESO DOBLE CREMA, PARMESANO, FONTINA Y QUESO TIPO GOUDA, CON MANTEQUILLA CAQUETÁ D.O.; SERVIDO CON SALSA AGRIDULCE DE PIMENTÓN.

### SANDWICH CUBANO \$42.000

EN PAN CIABATTA, CON BONDIOLA DE CERDO BAÑADA EN SUS PROPIOS JUGOS, MANTEQUILLA, QUESO SUIZO, MOSTAZA DIJON Y ENCURTIDO DE PAPAYA Y CEBOLLA. ACOMPAÑADO DE CHIPS DE PLÁTANO Y MAYONESA DE AJO.



## RONES



| PANAMÁ                       | TRAGO     | BOTELLA     |
|------------------------------|-----------|-------------|
| PEDRO MANDINGA SILVER        | \$26.000  | \$330.000   |
| PEDRO MANDINGA BLEND         | \$29.000  | \$363.000   |
| RON ABUELO AÑEJO             | \$20.000  | \$264.000   |
| RON ABUELO 7 AÑOS            | \$31.000  | \$418.000   |
| RON ABUELO 12 AÑOS           | \$48.000  | \$605.000   |
| COLOMBIA                     | TRAGO     | BOTELLA     |
| RON CALDAS ESPECIAL 15       | \$33.000  | \$407.000   |
| RON CALDAS LEÓN DORMIDO      | \$72.000  | \$1'000.000 |
| RON COLOMA 15 AÑOS           | \$46.000  | \$571.000   |
| MEDELLÍN 12 AÑOS             | \$21.000  | \$278.000   |
| MEDELLÍN GRAN SOLERA 19      | \$41.000  | \$462.000   |
| PARCE 8 AÑOS                 | \$44.000  | \$571.000   |
| PARCE 12 AÑOS                | \$55.000  | \$693.000   |
| LA HECHICERA                 | \$52.000  | \$627.000   |
| LA HECHICERA BANANO          | \$75.000  | \$946.000   |
| RON AMULETO                  | \$19.000  | \$308.000   |
| RON DICTADOR 12              | \$50.000  | \$648.000   |
| RON DICTADOR 20              | \$74.000  | \$957.000   |
| RON DEFENSOR 12 AÑOS         | \$55.000  | \$759.000   |
| RON DEFENSOR 18 AÑOS         | \$61.000  | \$792.000   |
| CIERVA DORADA 12 AÑOS        | \$50.000  | \$726.000   |
| RON CARBÓN                   | \$39.000  | \$373.000   |
| RON BOYACÁ 12                | \$30.000  | \$430.000   |
| RON SANTA FÉ 12 AÑOS         | \$30.000  | \$430.000   |
| RON QUIMBAYA                 | \$65.000  | \$890.000   |
| VENEZUELA                    | TRAGO     | BOTELLA     |
| SANTA TERESA 1796            | \$50.000  | \$605.000   |
| DIPLOMÁTICO SINGLE VINTAGE   | \$143.000 | \$1'759.000 |
| DIPLOMÁTICO AMBASSADOR       | \$286.000 | \$3'223.000 |
| NICARAGUA                    | TRAGO     | BOTELLA     |
| FLOR DE CAÑA AÑEJO ORO       | \$20.000  | \$242.000   |
| FLOR DE CAÑA 7 AÑOS          | \$22.000  | \$275.000   |
| FLOR DE CAÑA 12 AÑOS         | \$35.000  | \$473.000   |
| FLOR DE CAÑA 18 AÑOS         | \$52.000  | \$638.000   |
| FLOR DE CAÑA 25 AÑOS         | \$186.000 | \$2'420.000 |
| GUATEMALA                    | TRAGO     | BOTELLA     |
| BOTRÁN 15 SOLERA             | \$31.000  | \$439.000   |
| BOTRÁN 18 SOLERA             | \$39.000  | \$528.000   |
| ZACAPA 23 SOLERA             | \$54.000  | \$659.000   |
| ZACAPA XO                    | \$160.000 | \$1'925.000 |
| PUERTO RICO                  | TRAGO     | BOTELLA     |
| BACARDÍ GRAN RESERVA 10 AÑOS | \$42.000  | \$549.000   |
| BACARDÍ GRAN RESERVA 8 AÑOS  | \$26.000  | \$329.000   |
| CUBA                         | TRAGO     | BOTELLA     |
| HAVANA 3 AÑOS                | \$20.000  | \$242.000   |
| HAVANA CLUB 7 AÑOS           | \$25.000  | \$319.000   |
| HAVANA SELECCIÓN MAESTROS    | \$50.000  | \$583.000   |
| JAMAICA / BARBADOS           | TRAGO     | BOTELLA     |
| PLANTATION ORIGINAL DARK     | \$31.000  | \$392.000   |
| ESTADOS UNIDOS               | TRAGO     | BOTELLA     |
| SAILOR JERRY                 | \$24.000  | \$275.000   |

# OTRAS BEBIDAS

## CERVEZA **Pola del Pub**

|                   |          |
|-------------------|----------|
| RUBIA ORIGINAL    | \$21.000 |
| AMERICAN PALE ALE | \$21.000 |
| COFFEE MILK STOUT | \$22.000 |
| INDIA PALE ALE    | \$22.000 |

## SIN LICOR

|   |          |
|---|----------|
| MOCKTAIL DE TEMPORADA   | \$32.000 |
| MOCKTAIL COCO BONGO   COLD BREW, BANANA, COCO   | \$30.000 |
| LULADA VIRGIN   LULO, MIX CÍTRICO, MARAÑÓN  | \$30.000 |
| SMOOTHIE   MANGO, BANANO, PIÑA Y COCO   | \$30.000 |
| CERVEZA O.O ABV   | \$35.000 |
| AMERICANO   | \$8.000  |
| ESPRESSO  | \$8.000  |
| COLD BREW  | \$11.000 |
| AGUA REGULAR  | \$8.000  |
| AGUA       | \$28.000 |
| TÓNICA 1976   | \$17.000 |
| COCA-COLA ORIGINAL O ZERO 269 ML  | \$9.000  |
| GINGER ALE  | \$9.000  |
| GINGER BEER   | \$17.000 |
| RED BULL  | \$22.000 |

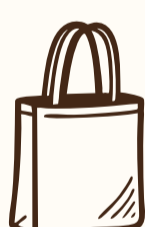
## APERITIVOS/DIGESTIVOS

TRAGO

|                     |          |
|---------------------|----------|
| CAMPARI             | \$22.000 |
| FERNET BRANCA       | \$29.000 |
| LICOR DE AMARULA    | \$22.000 |
| AMARO LUCANO        | \$32.000 |
| LICOR 43            | \$22.000 |
| JEREZ FINO TÍO PEPE | \$26.000 |
| VERMUT ROSSO        | \$22.000 |
| COINTREAU           | \$32.000 |
| AMARETTO DISARONNO  | \$25.000 |
| ST. GERMAIN         | \$35.000 |
| TÍA MARÍA           | \$22.000 |

## PARA LLEVAR

|                                      |           |
|--------------------------------------|-----------|
| PEDRO MANDINGA SILVER BOTELLA 750 ML | \$165.000 |
| PEDRO MANDINGA BLEND BOTELLA 750 ML  | \$195.000 |
| SOUVENIRS   SWJETOS A DISPONIBILIDAD |           |



TULAS



PINES



GORRAS

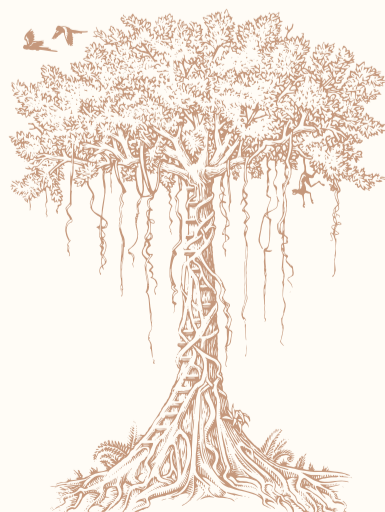


HOODIES



 **PEDROMANDINGABOG**

[WWW.PEDROMANDINGA.COM](http://WWW.PEDROMANDINGA.COM)



\*TODOS NUESTROS PRECIOS ESTÁN ESTABLECIDOS EN PESOS COLOMBIANOS.

ADVERTENCIA PROPINA: SE INFORMA A LOS CONSUMIDORES QUE ESTE ESTABLECIMIENTO DE COMERCIO SUGIERE A SUS CONSUMIDORES UNA PROPINA CORRESPONDIENTE AL 10% DEL VALOR DE LA CUENTA, EL CUAL PODRÁ SER ACEPTADO, RECHAZADO O MODIFICADO POR USTED, DE ACUERDO CON SU VALORACIÓN DEL SERVICIO PRESTADO. AL MOMENTO DE SOLICITAR LA CUENTA, INDÍQUELE A LA PERSONA QUE LO ATIENDE SI QUIERE QUE DICHO VALOR SEA O NO INCLUIDO EN LA FACTURA O INDÍQUELE EL VALOR QUE QUIERE DAR COMO PROPINA.

EN ESTE ESTABLECIMIENTO DE COMERCIO LOS DINEROS RECOGIDOS POR CONCEPTO DE PROPINA SE DESTINAN ÚNICA Y EXCLUSIVAMENTE A RECONOCER EL TRABAJO DE LAS PERSONAS QUE HACEN PARTE DE LA CADENA DE SERVICIOS.

EN CASO DE QUE TENGA ALGÚN INCONVENIENTE CON EL COBRO DE LA PROPINA, COMUNÍQUESE CON LA LÍNEA DE ATENCIÓN AL CIUDADANO DE LA SUPERINTENDENCIA DE INDUSTRIA Y COMERCIO: (601) 592 0400 EN BOGOTÁ O PARA EL RESTO DEL PAÍS LÍNEA GRATUITA NACIONAL: 01 8000 910165, PARA QUE RADIQUE SU QUEJA. TAMBIÉN PUEDE RADICARLA A TRAVÉS DEL CORREO [CONTACTENOS@SIC.GOV.CO](mailto:CONTACTENOS@SIC.GOV.CO) ESCRIBIENDO EN EL ASUNTO O TEXTO DEL CORREO - QUEJA COBRO DE PROPINA.