



MONSTRUM CAFE

-Horario-

Lun a Vie 9:30am 20:30pm

Sab 12pm 20:00pm

Dom 13pm 19pm(solo 1er y 2do domingo del mes)

COFFEE

Espresso/Ristretto/Lungo	\$2.100
Macchiato	\$2.400
Americano	\$2.500
Latte	\$2.800
Cortado	\$2.800
Cappuccino(polvo de canela)	\$2.800
Vainilla Latte	\$3.200
Chai Latte	\$3.200
Dolce Latte (Leche condensada)	\$3.200
Matcha Latte	\$3.000
Caramel macchiato	\$3.500
Moca Latte	\$3.500
Crema Americano (only ice)	\$3.600
Crema Latte (only ice)	\$3.800
Affogato cafe (helado con café)	\$3.500
Affogato Matcha	\$3.500
Café Helado(3 bolas de helado)	\$4.600

ADICIONAL

Extra shot de café	\$600
Frío (ice)	\$300
Leche sin lactosa	\$400
Leche vegetal	\$800
(Soya o Almendra)	

SHAKES

LECHE, HELADO, HIELO, SABORES Y OPCIÓN
CREMA CHANTILLY

Vainilla	\$4.600
Chocolate	\$4.600
Frutilla	\$5.200
Arándano (temporada)	\$5.300
Oreo	\$5.300
Nutella	\$5.900

@CAFE_MONSTRUM

"New" Bebestible Ice

Yogurt plain smoothie	\$4.800
Frappé de fruta	\$3.900



MONSTRUM CAFE

OTROS

Chocolate caliente	\$3.700
Cidro con miel	\$3.000
Limonada tradicional	\$3.200
Limonada Menta & jengibre	\$3.500
Frutilla latte (ice)	\$3.500
Frutilla Matcha latte (ice)	\$3.800
Limon ice tea	\$3.300
Mango ice tea	\$3.300
Jugo natural (temporada)	\$3.500
Té twinings	\$2.200
Bebidas (coca, sprite, fanta)	\$1.800
Agua mineral	\$1.600

PROMOCIONES SALADOS

Espresso o té + 2 media luna	\$3.600
Café + jamon & queso latte / cortado / cappuccino	\$5.900
Café + tostada palta	\$6.300
Café + paila de huevo	\$7.600
Café + Baguette	\$8.200

SALADOS

Tostada mantequilla mermelada	\$2.800
Tostada palta	\$3.900
Pan de molde jamon & queso	\$3.500
Tostada MONSTRUM jamon, queso cheedar, huevo, lechuga tomate carry y salsa monstrum	\$4.500
Paila de huevo	\$5.200
Baguette jamon ahumado	\$5.800
Baguette tres quesos	\$5.800
Baguette salame	\$5.800
"New" Sandwich el huerto jamon, cheedar, lechuga, tomate, huevo, cebolla morada, salsa ketchup & mayonesa	\$5.200

ADICIONAL

Porcion de palta	\$1.700
Nutella	\$1.500
Porcion de frutilla	\$1.000
Vaso de frutas frutilla, mango y platano con salsa	\$3.000
Una bola de helado grande	\$2.000
Una bola de helado chica	\$1.200
Salsas adicional	\$500



MONSTRUM CAFE

PASTELES

Media luna (salsa)	\$1.000
Media luna x2	\$1.800
Rollo de canela (salsa)	\$2.600
Cheese cake casero	\$3.400
Brownie nuez	\$3.200
Brownie nuez con Helado	\$4.000
Pie de limon	\$4.000
Carrot Cake (zanahoria)	\$4.500
Torta bizcocho chocochocho	\$4.200
Torta Amor(manjar,frambuesa)	\$4.200

DULCES ESPECIALES

Honey butter bread	\$7.200
3 salsas, crema chantilly, helado de vainilla, nuez, almendra laminada y canela	
Real choco bread	\$7.200
3 salsas, crema chantilly, helado de chocolate, nuez, oreo molido y cacao	
Cream Fruit bread	\$6.400
2 salsas, 3 frutas, crema chantilly helado yogurt, polvo de yogurt almendra laminada	
Waffle simple	\$5.300
azucar flor, almendra laminada, salsa y crema chantilly	
Waffle choco nutella	\$6.400
azucar flor, oreo molido, nutella, helado de chocolate, crema chantilly nuez y salsa de chocolate	
Waffle 3 frutas	\$6.700
frutilla, mango, platano, azucar flor, nuez, crema chantilly y 2 salsas	
Waffle frutella	\$6.400
nutella, crema chantilly, frutilla, nuez salsa de chocolate	
"New" Waffle banana split	\$6.400
platano, manjar, helado de vainilla grande, nuez, crema chantilly y salsa de chocolate	



HONEY BUTTER BREAD



REAL CHOCO BREAD



WAFFLE CHOCO NUTELLA



WAFFLE FRUTELLA

MOSQUETO 434, SANTIAGO CENTRO
@CAFE_MONSTRUM



MONSTRUM

NUEVO TIPO DE HELADO

EXCLUSIVO SOLO EN MONSTRUM

¿Como disfrutas las nieves?

1. No revolver, lleva topping al medio de nieve
2. Deben consumir lo antes posible para no derretir
3. Podrían pedir más Leche condensada :)



Nieve oreo

S M L

4.800 6.300 7.600

oreo molido, cereal, salsas oreo y helado

Nieve arándano

S M L

5.000 6.700 8.200

arándano, frambuesa, salsa mermelada, helado y azúcar flor



Nieve mango

S M L

5.000 6.700 8.200

mango, platano, almendra, salsa, mermelada, helado y 'polvo de yogurt



Nieve frutilla

S M L

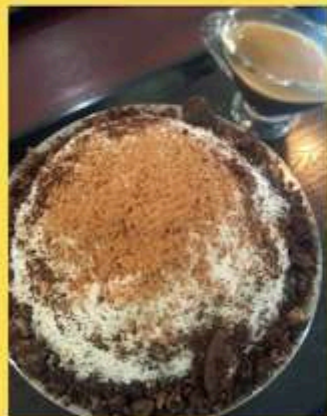
4.600 6.100 7.500

frutilla, mermelada, salsa, crema chantilly y azúcar flor

Nieve affogato

S

5.500



salsas, nuez, granola, almendra helado, oreo molido, cacao y shot de café



Nieve chocofrutilla

S

5.200

cereal, nuez, mermelada salsas, frutilla y helado

Nieve chocolate

S M L

4.900 6.500 7.900

salsas, oreo molido, pedazo de brownie cereales, crema chantilly, M&M



mosqueto 434 santiago centro, barrio bellas artes