

## CAFÉ

|                                 |         |
|---------------------------------|---------|
| Espresso (ristretto/lungo)      | \$2.100 |
| Macchiato                       | \$2.400 |
| Americano                       | \$2.500 |
| Latte                           | \$3.000 |
| Cortado                         |         |
| Cappuccino (con canela)         |         |
| Vainilla latte                  | \$3.200 |
| Chai latte                      |         |
| Dolce latte (L.condensada)      |         |
| Matcha latte                    | \$3.000 |
| Caramel macchiato               | \$3.500 |
| Moca latte                      |         |
| Crema americano                 | \$3.600 |
| Crema latte                     | \$3.900 |
| Affogato café                   | \$3.500 |
| Affogato matcha                 | \$3.500 |
| Café helado (3 bolas de helado) | \$4.600 |

## ADICIONAL

|                                 |       |
|---------------------------------|-------|
| Extra shot de café              | \$600 |
| Frío (ice)                      | \$300 |
| Crema chantilly                 | \$800 |
| Leche sin lactosa               | \$400 |
| Leche vegetal (soya o almendra) | \$800 |

## OTROS

|                    |         |
|--------------------|---------|
| Chocolate caliente | \$3.800 |
| Cidro con miel     | \$3.000 |
| Té twinnigs        | \$2.200 |
| Tetera (2 tazas)   | \$3.200 |

Las bebidas puede ser frío +300

## SHAKES

Leche/helado/hielo y sabores

|                       |         |
|-----------------------|---------|
| Vainilla              | \$4.600 |
| Chocolate             | \$4.600 |
| Frutilla              | \$5.200 |
| Arándano (temporada)  | \$5.300 |
| Oreo                  | \$5.300 |
| Nutella               | \$5.900 |
| Yogurt plain smoothie | \$5.200 |
| Frappé de fruta       | \$3.900 |

## BEBIDAS FRÍAS

|                           |         |
|---------------------------|---------|
| Limonada tradicional      | \$3.200 |
| Limonada menta & jengibre | \$3.500 |
| Frutilla latte            | \$3.700 |
| Frutilla matcha latte     | \$3.900 |
| Limon ice tea             | \$3.300 |
| Mango ice tea             | \$3.300 |
| Jugo natural              | \$3.500 |
| Bebida                    | \$1.800 |
| Agua mineral              | \$1.600 |

## SALADO

|  |                |
|--|----------------|
| <b>Tostada mantequilla mermelada</b>   | <b>\$2.800</b> |
| <b>Tostada palta</b>   | <b>\$3.900</b> |
| <b>Paila de huevo</b>  | <b>\$5.300</b> |
| dos huevos/dos moldes/jamon o queso<br>tomate cherry/orégano   |                |
| <b>Pan de molde jamon&amp;queso</b>  | <b>\$3.700</b> |
| jamon/cheddar/philadelphia/mayo<br>orégano/tomate cherry/aceite de oliva                                       |                |
| <b>Tostada MONSTRUM</b>  | <b>\$4.600</b> |
| jamon/cheddar/huevo frito/lechuga<br>tomate cherry/salsa monstrum  |                |
| <b>Sandwich el huerto (dos mitades)</b>  | <b>\$5.300</b> |
| jamon/cheddar/lechuga/tomate/repollo morado/huevo<br>cocido/pepinillo/salsa de mostaza/salsa de mayo y ketchup |                |
| <b>Baguette Jamon ahumado</b>  | <b>\$5.900</b> |
| Jamon/gauda/mayo/philadelphia/lechuga/tomate cherry<br>aceite de oliva/orégano                                 |                |
| <b>Baguette Tres quesos</b>  | <b>\$5.900</b> |
| cheddar/gauda/philadelphia/mayo/lechuga/tomate cherry<br>aceite de oliva/orégano                               |                |
| <b>Baguette Salame</b>   | <b>\$5.900</b> |
| salame italiano/gauda/mayo/philadelphia/lechuga<br>tomate cherry/aceite de oliva/orégano                       |                |

## PROMOCIONES

durante todo el día

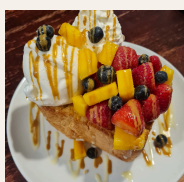
|  |                |
|--|----------------|
| <b>Espresso o té + 2 media luna</b>      | <b>\$3.700</b> |
| <b>Café + jamon&amp;queso</b>            | <b>\$6.100</b> |
| americano / latte / cortado / cappuccino |                |
| <b>Café + tostada palta</b>              | <b>\$6.300</b> |
| <b>Café + paila de huevo</b>             | <b>\$7.700</b> |
| <b>Café + baguette a elección</b>        | <b>\$8.300</b> |

## AGREGADO

|                         |                |
|-------------------------|----------------|
| <b>porcion de palta</b> | <b>\$1.700</b> |
| <b>porcion de fruta</b> | <b>\$1.200</b> |
| <b>Nutella</b>          | <b>\$1.500</b> |
| <b>Helado chico</b>     | <b>\$1.800</b> |
| <b>Helado grande</b>    | <b>\$2.600</b> |
| <b>Salsa adicional</b>  | <b>\$500</b>   |
| <b>Huevo</b>            | <b>\$700</b>   |

## DULCES

|                                |                |
|--------------------------------|----------------|
| <b>Media luna</b>              | <b>\$1.000</b> |
| <b>Media luna x2</b>           | <b>\$1.800</b> |
| <b>Rollo de canela</b>         | <b>\$2.600</b> |
| <b>Vaso de fruta con crema</b> | <b>\$4.000</b> |
| <b>Cheese cake casero</b>      | <b>\$4.000</b> |
| <b>Brownie con nuez</b>        | <b>\$3.200</b> |
| <b>Brownie con helado</b>      | <b>\$4.000</b> |
| <b>Pie de limón</b>            | <b>\$4.200</b> |
| <b>Torta tiramisú</b>          | <b>\$4.300</b> |
| <b>Torta Amor</b>              | <b>\$4.300</b> |
| <b>Torta zanahoria (nuez)</b>  | <b>\$4.600</b> |



## DULCES ESPECIALES

para compartir

|  |                |
|--|----------------|
| <b>Honey butter bread</b>  | <b>\$7.500</b> |
| 3 salsas/crema chantilly/helado de vainilla/nuez<br>almendra laminada/canela                   |                |
| <b>Real choco bread</b>  | <b>\$7.500</b> |
| 3 salsas/crema chantilly/helado de chocolate/nuez<br>oreo molido/cacao                         |                |
| <b>Cream fruit bread</b>   | <b>\$7.500</b> |
| 2 salsas/3 frutas/crema chantilly/helado de yogurt<br>almendra laminada/polvo de yogurt        |                |
| <b>Waffle simple</b>   | <b>\$5.600</b> |
| azucar flor/almendra laminada/salsa a elección<br>crema chantilly                              |                |
| <b>Waffle choco nutella</b>  | <b>\$7.100</b> |
| azucar flor/oreo molido/nutella/helado de chocolate<br>crema chantilly/nuez/salsa de chocolate |                |
| <b>Waffle tres frutas</b>  | <b>\$6.900</b> |
| frutilla/mango/plátano/azucar flor/nuez/crema<br>chantilly/2 salsas                            |                |
| <b>Waffle frutella</b>   | <b>\$7.100</b> |
| nutella/frutilla/crema chantilly/nuez/salsa de chocolate                                       |                |
| <b>Waffle banana split</b>   | <b>\$7.100</b> |
| plátano/manjar/helado de vainilla/nuez/crema chantilly<br>salsa de chocolate                   |                |



MONSTRUM

# NUEVO TIPO DE HELADO

EXCLUSIVO SOLO EN MONSTRUM

¿Como disfrutas las nieves?

1. No revolver, lleva topping al medio de nieve
2. Deben consumir lo antes posible para no derretir
3. Podrían pedir más Leche condensada :)



Nieve oreo

S M L

4.800 6.300 7.600

oreo molido, cereal, salsas oreo y helado

Nieve arándano

S M L

5.000 6.700 8.200

arándano, frambuesa, salsa mermelada, helado y azúcar flor



Nieve mango

S M L

5.000 6.700 8.200

mango, platano, almendra, salsa, mermelada, helado y polvo de yogurt



Nieve frutilla

S M L

4.600 6.100 7.500

frutilla, mermelada, salsa, crema chantilly y azúcar flor

Nieve affogato

S

5.500



salsas, nuez, granola, almendra helado, oreo molido, cacao y shot de café



Nieve chocofrutilla

S

5.200

cereal, nuez, mermelada salsas, frutilla y helado

Nieve chocolate

S M L

4.900 6.500 7.900

salsas, oreo molido, pedazo de brownie cereales, crema chantilly, M&M

