

# LUISUSHI

Festival Sushi

## ILIMITADOS

- Sunomono
- Pantaneiro Tilapia (ceviche)
- Sushi Tradicional
- Sushi Especial
- Sushi Frito



## LIMITADOS

- Shimiji la manteca
- 5 Sashimi Tradicional
- 5 Sashimi Flambado
- 5 Sashimi Trufado
- 2 Nigiri Salmon
- 2 Geisa Salmon Caramelo
- 2 Geisa Mburucuya Caramelo
- 2 Geisa Maria

**Postre Del día**

**Precio 150.000 Gs.**

# LUISUSHI

## menú ROLLS

### NIGIRI SALMON TRUFADO

Arroz, salmon, flambeado, finalizado con flor de sal y limón siciliano rallado

2 unidades.  
Gs. 40.000



### NIGIRI SALMON FLAMBEADO

Arroz, salmon, y flambeado

2 unidades.  
Gs. 35.000



### BIG HOT

Un roll entero relleno cream cheese, salmon, camarón y sésamo

8 unidades.  
Gs. 100.000



### MAKI ITIBANCE

Arroz, nori, salmon cocido, cream cheese y cebollita

8 unidades.  
Gs. 55.000



### NIGIRI SALMON

Arroz y salmon

2 unidades.  
Gs. 28.000



### SASHIMI TILAPIA

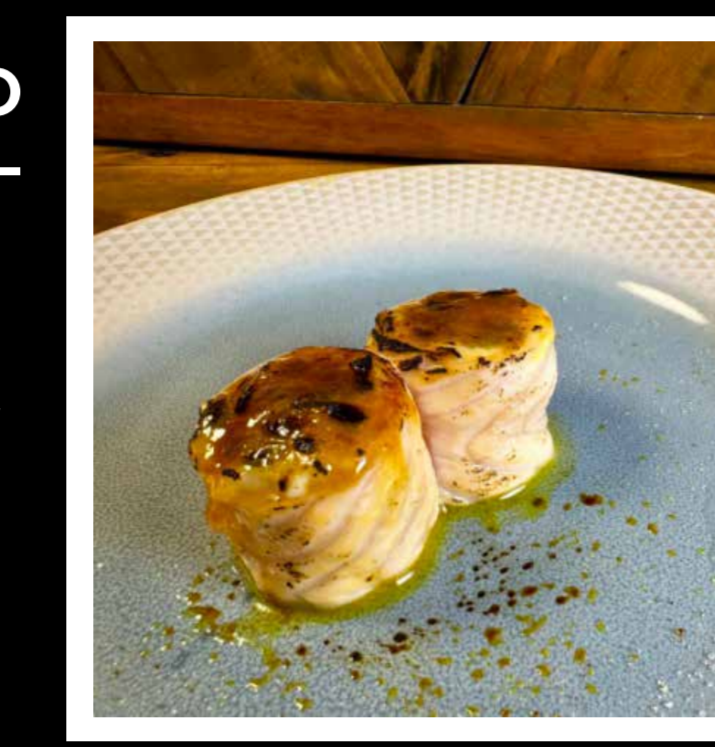
Gs. 80.000  
10 unidad



### JOY MBURUCUYA FLAMBEADO

Arroz envuelto en tira de salmon, cream cheese, mburucuya fruta y flambeado con azucar

4 unidades.  
Gs. 48.000



### JOY MBURUCUYA

Arroz envuelto en tira de salmon, cream cheese, mburucuya fruta

4 unidades.  
Gs. 48.000



### MAKI ALCAPONE

Arroz, nori, rucula, tomate seco y cream cheese

8 unidades.  
Gs. 52.000



### JOY FRUTILLA FLAMBEADO

Arroz envuelto en tira de salmon, cream cheese, mermeladas de frutilla y flambeado con azúcar

4 unidades.  
Gs. 48.000



### HOSSOMAKI PEPINO

Arroz, nori pepino fatiado

8 unidades  
Gs. 33.000



### MAKI EBITEN

Arroz, nori, camarón apanado, cream cheese y cebollita

8 unidades.  
Gs. 58.000



### MAKI FILADELFIA

Arroz, Nori, salmón, cream cheese sésamo

8 unidades.  
Gs. 55.000



### HOSSOMAKI SALMON

Arroz, nori y salmón

8 unidades  
Gs. 38.000



### MAKI EBITEN NAGARE

Arroz, nori, camarón apanado, cream cheese y finalizado con salmon por fuera

8 unidades.  
Gs. 65.000



### MAKI EBITEN SUPREME

Arroz, Nori camarón apanado, cream cheese, finalizado con salmón por fuera salsa tare, pimienta dulce y papas dulce

8 unidades.  
Gs. 75.000



### MAKI CALIFORNIA

Arroz, nori, mango, kani y pepino

8 unidades.  
Gs. 45.000



### GEISHA SALMON FLAMBEADO

Arroz envuelto en tira de salmon, cubierto con cream cheese, salmon, cebollita y flambeado

Gs. 45.000



### JOY FRUTILLA

Arroz envuelto en tira de salmon, cream cheese y mermelada frutilla

4 unidades.  
Gs. 48.000



### PANTANEIRO SALMON

Salmon en cubos, cebolla morada, cebollita y salsa cítrica de la casa

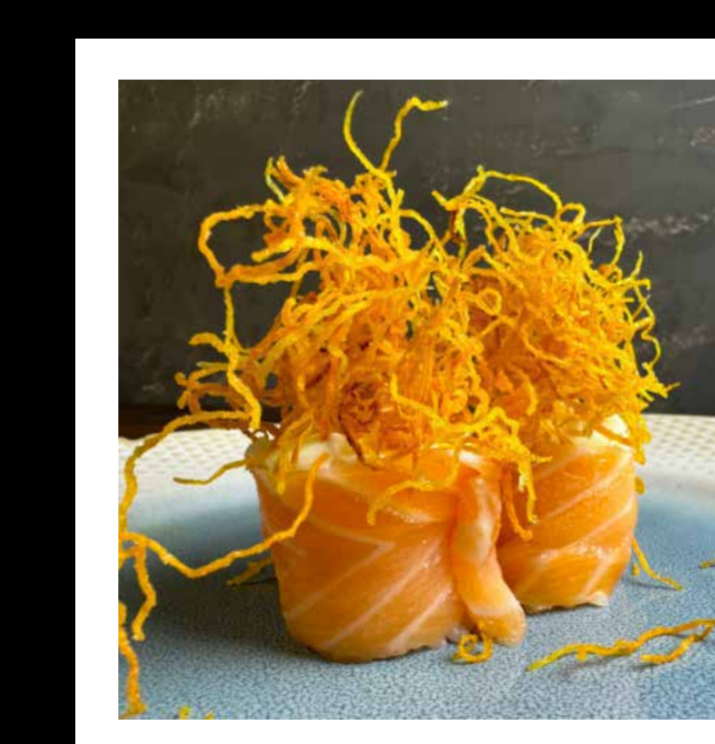
Gs. 55.000



### JOY ZANAHORIA

Arroz envuelto en tira de salmon, cubierto con cream cheese y crispy zanahoria

4 unidades.  
Gs. 43.000



### JOY JOANA

Envuelto en tira de salmon, cubierto on cream cheese, camarón empanado, con salsa teriaki, pimienta dulce y cebollita

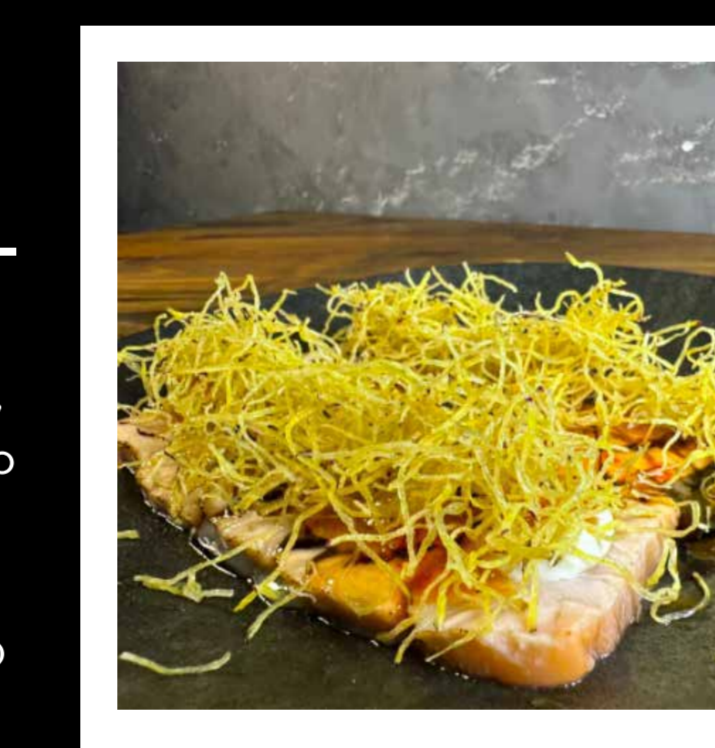
4 unidades.  
Gs. 50.000



### SASHIMI THAI

Salmon, cream cheese, salsa pimienta dulce, tare y sesamo

Gs. 120.000



### JOY SALMON

Arroz envuelto en tira de salmon, cubierto con cream cheese, salmon, sesamo y cebollita

4 unidades.  
Gs. 43.000



### HOT FILADELFIA CRISPY PAPA

Arroz, nori, salmon, cream cheese y crispy papas dulces

8 unidades.  
Gs. 48.000



### HOT GUAYABA

Arroz, nori, salmon, cream cheese y salsa guayaba

8 unidades.  
Gs. 30.000



### HOT FILADELFIA

Arroz, nori, salmon y cream cheese

8 unidades.  
Gs. 43.000



### HOT ZANAHORIA

Arroz, nori, salmon, cream cheese y crispy zanahoria frita

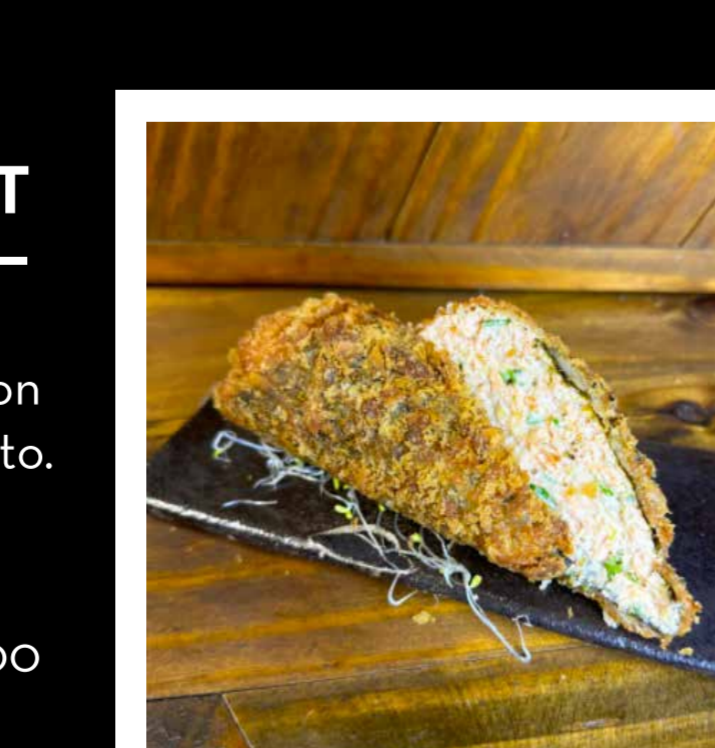
8 unidades.  
Gs. 50.000



### TEMAKI FILADELFIA HOT

Arroz, batido salmon con cream cheese, cebollita, apanado y frito.

Gs. 55.000



### TEMAKI CALIFORNIA

Arroz, cream cheese, mango, pepino y kani

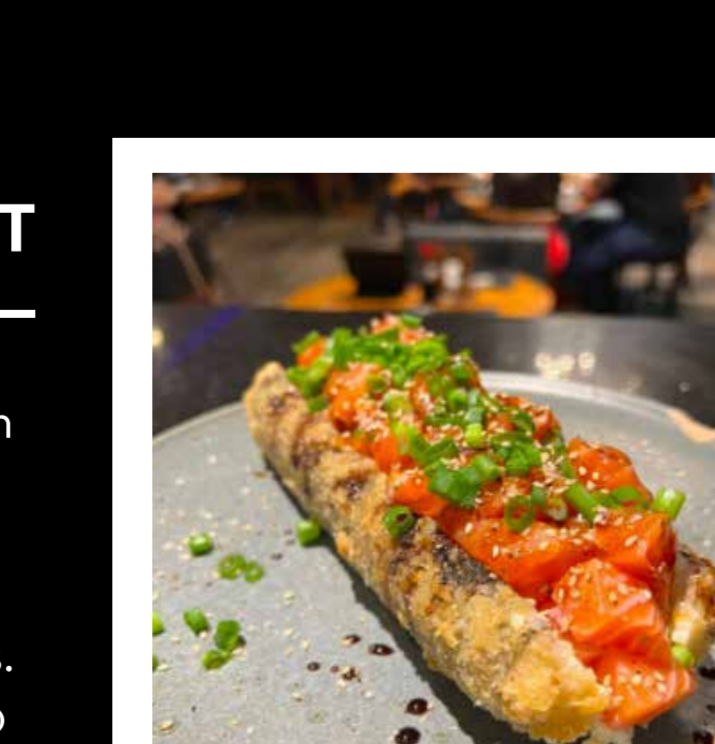
Gs. 38.000



### BIG HOT

Un roll frito relleno de salmon

8 unidades.  
Gs. 85.000



### TEMAKI FILADELFIA

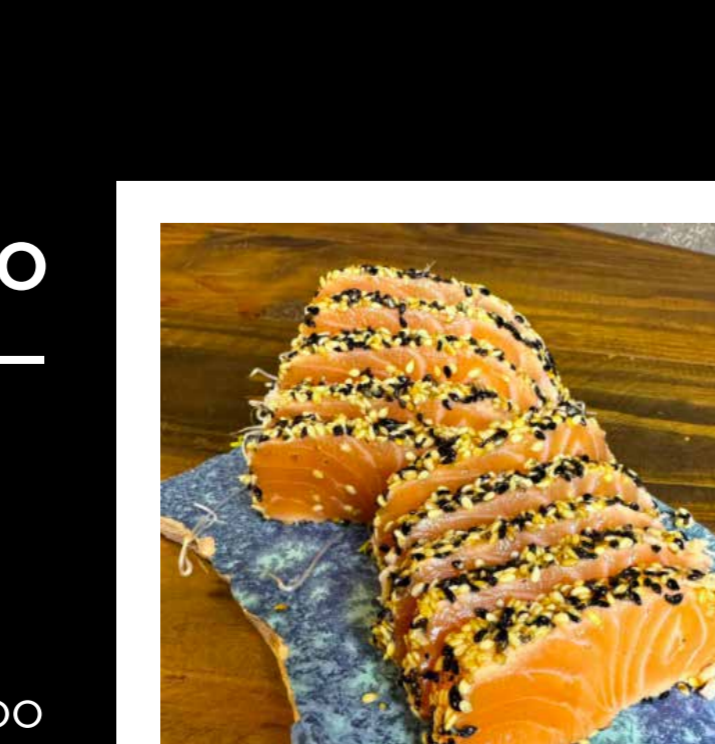
Arroz, cream cheese, salmon batido, cebollita y sesamo

Gs. 45.000



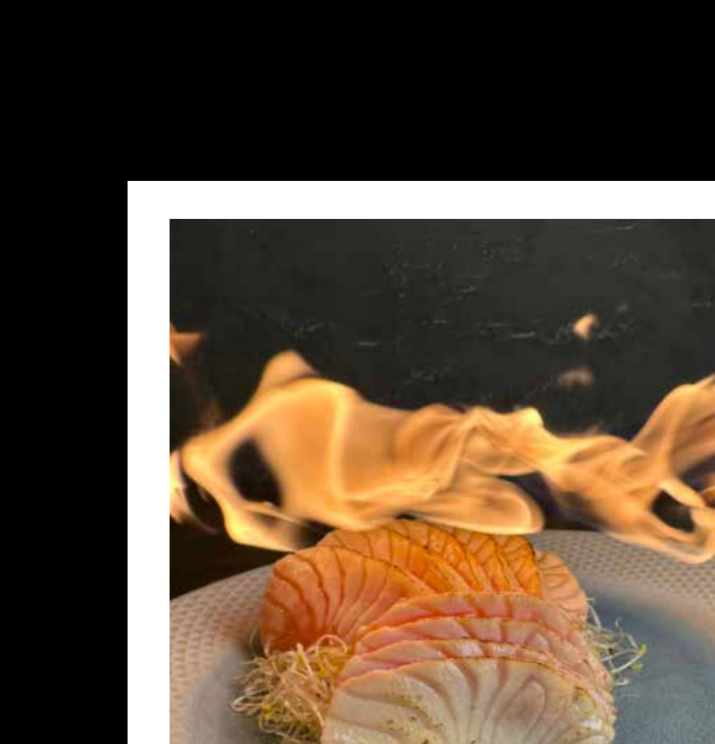
### SASHIMI SALMON SESAMO

Gs. 100.000  
10 fatias



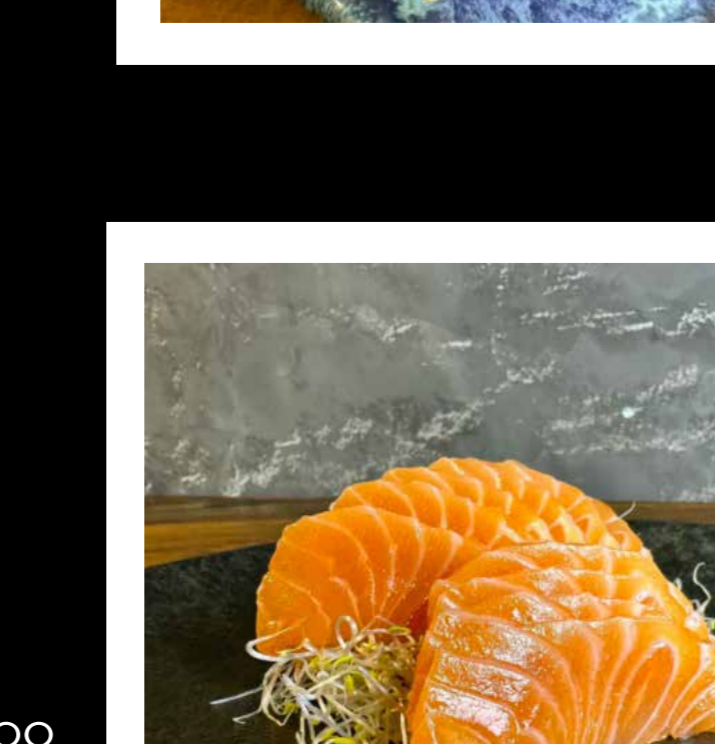
### SASHIMO FLAMBEADO

Gs. 110.000  
10 fatias



### SASHIMI SALMON

Gs. 100.000  
10 fatias



# LUISUSHI

## BEBIDAS

---

Coca-Cola 500ML	12.000gs
Coca-Cola zero 500ML	12.000gs
Sprite 500ML	12.000gs
Agua sin gas 500ML	8.000gs
Agua con gas 500ML	9.000gs

## CON ALCOHOL

Heineken 330ML	18.000gs
Coronita 210ML	18.000gs
“Caipiriña clásica”	30.000gs
Velho bareiro	
Limón taiti	
“Caipiriña de frutilla”	35.000gs
Variedades:	
Sake	
Vodka	
Velho bareiro	
Gin	
Gin tónica clásica	40.000gs