

LUISUSHI

Festival Sushi

ILIMITADOS

- Sunomono
- Pantaneiro Tilapia (ceviche)
- Sushi Tradicional
- Sushi Especial
- Sushi Frito



LIMITADOS

- Shimiji la manteca
- 5 Sashimi Tradicional
- 5 Sashimi Flambado
- 5 Sashimi Trufado
- 2 Nigiri Salmon
- 2 Geisa Salmon Caramelo
- 2 Geisa Mburucuya Caramelo
- 2 Geisa Maria

Postre Del día

Precio 150.000 Gs.

LUISUSHI

menú ROLLS

NIGIRI SALMON TRUFADO

Arroz, salmon, flambeado, finalizado con flor de sal y limón siciliano rallado

2 unidades.
Gs. 55.000.



NIGIRI SALMON FLAMBEADO

Arroz, salmon, y flambeado

2 unidades.
Gs. 50.000.



BIG HOT

Un roll entero relleno cream cheese, salmon, camarón y sésamo

8 unidades.
Gs. 100.000.



MAKI ITIBANCE

Arroz, nori, salmon cocido, cream cheese y cebollita

8 unidades.
Gs. 70.000



NIGIRI SALMON

Arroz y salmon

2 unidades.
Gs. 43.000.



SASHIMI TILAPIA

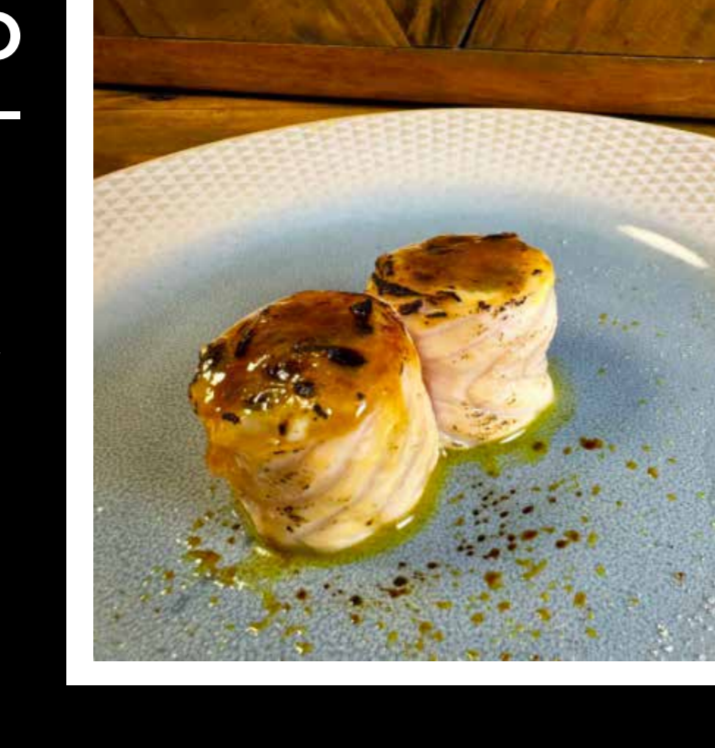
Gs. 95.000.
10 unidad



JOY MBURUCUYA FLAMBEADO

Arroz envuelto en tira de salmon, cream cheese, mburucuja fruta y flambeado con azucar

4 unidades.
Gs. 63.000.



JOY MBURUCUYA

Arroz envuelto en tira de salmon, cream cheese, mburucuja fruta

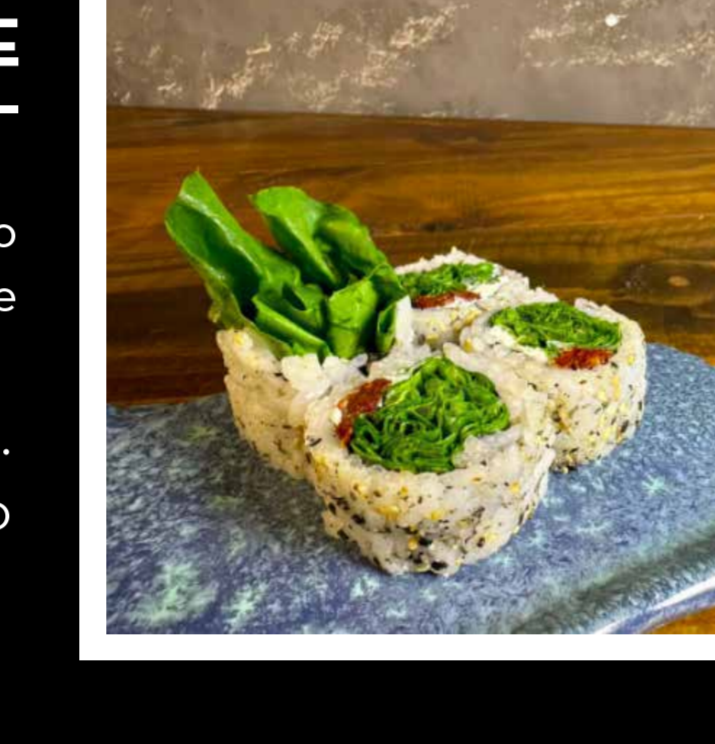
4 unidades.
Gs. 63.000.



MAKI ALCAPONE

Arroz, nori, rucula, tomate seco y cream cheese

8 unidades.
Gs. 67.000



JOY FRUTILLA FLAMBEADO

Arroz envuelto en tira de salmon, cream cheese, mermeladas de frutilla y flambeado con azúcar

4 unidades.
Gs. 63.000.



HOSSOMAKI PEPINO

Arroz, nori pepino fatiado

8 unidades
Gs. 48.000.



MAKI EBITEN

Arroz, nori, camarón apanado, cream cheese y cebollita

8 unidades.
Gs. 73.000



MAKI FILADELFIA

Arroz, Nori, salmón, cream cheese sésamo

8 unidades.
Gs. 70.000



HOSSOMAKI SALMON

Arroz, nori y salmón

8 unidades
Gs. 53.000.



MAKI EBITEN NAGARE

Arroz, nori, camarón apanado, cream cheese y finalizado con salmon por fuera

8 unidades.
Gs. 80.000



MAKI EBITEN SUPREME

Arroz, Nori camarón apanado, cream cheese, finalizado con salmón por fuera salsa tare, pimienta dulce y papas dulce

8 unidades.
Gs. 90.000



MAKI CALIFORNIA

Arroz, nori, mango, kani y pepino

8 unidades.
Gs. 60.000



GEISHA SALMON FLAMBEADO

Arroz envuelto en tira de salmon, cubierto con cream cheese, salmon, cebollita y flambeado

Gs. 45.000



JOY FRUTILLA

Arroz envuelto en tira de salmon, cream cheese y mermelada frutilla

4 unidades.
Gs. 63.000.



PANTANEIRO SALMON

Salmon en cubos, cebolla morada, cebollita y salsa cítrica de la casa

Gs. 70.000.



JOY ZANAHORIA

Arroz envuelto en tira de salmon, cubierto con cream cheese y crispy zanahoria

4 unidades.
Gs. 60.000.



JOY JOANA

Envuelto en tira de salmon, cubierto on cream cheese, camarón empanado, con salsa teriaki, pimienta dulce y cebollita

4 unidades.
Gs. 65.000.



SASHIMI THAI

Salmon, cream cheese, salsa pimienta dulce, tare y sesamo

Gs. 135.000.



JOY SALMON

Arroz envuelto en tira de salmon, cubierto con cream cheese, salmon, sesamo y cebollita

4 unidades.
Gs. 60.000.



HOT FILADELFIA CRISPY PAPA

Arroz, nori, salmon, cream cheese y crispy papas dulces

8 unidades.
Gs. 63.000.



HOT GUAYABA

Arroz, nori, salmon, cream cheese y salsa guayaba

8 unidades.
Gs. 60.000.



HOT FILADELFIA

Arroz, nori, salmon y cream cheese

8 unidades.
Gs. 58.000.



HOT ZANAHORIA

Arroz, nori, salmon, cream cheese y crispy zanahoria frita

8 unidades.
Gs. 65.000.



TEMAKI FILADELFIA HOT

Arroz, batido salmon con cream cheese, cebollita, apanado y frito.

Gs. 55.000



TEMAKI CALIFORNIA

Arroz, cream cheese, mango, pepino y kani

Gs. 38.000



BIG HOT

Un roll frito relleno de salmon

8 unidades.
Gs. 100.000.



TEMAKI FILADELFIA

Arroz, cream cheese, salmon batido, cebollita y sesamo

Gs. 45.000



SASHIMI SALMON SESAMO

Gs. 115.000.
10 fatias



SASHIMO FLAMBEADO

Gs. 125.000.
10 fatias



SASHIMI SALMON

Gs. 115.000.
10 fatias



LUISUSHI

BEBIDAS

| | |
|----------------------|----------|
| Coca-Cola 500ML | 12.000gs |
| Coca-Cola zero 500ML | 12.000gs |
| Sprite 500ML | 12.000gs |
| Agua sin gas 500ML | 8.000gs |
| Agua con gas 500ML | 8.000gs |

CON ALCOHOL

| | |
|-------------------------|----------|
| Heineken 330ML | 18.000gs |
| Coronita 210ML | 18.000gs |
| “Caipiriña clásica” | 30.000gs |
| Velho bareiro | |
| Limón taiti | |
| “Caipiriña de frutilla” | 35.000gs |
| Variedades: | |
| Sake | |
| Vodka | |
| Velho bareiro | |
| Gin | |
| Gin tónica clásica | 40.000gs |