



## DE HEMINGWAY AL CARIBE

DISFRUTA DE NUESTROS DAQUIRIS CON UN TWIST TROPICAL



### COCTEL DE TEMPORADA : DAQUIRI

DELICIOSO COCTEL CÍTRICO CON UN BALANCE PERFECTO ENTRE EL RON DE LA CASA, LIMÓN Y LA FRUTA DE TU ELECCIÓN ( FRESA / MORA / MARACUYÁ) **\$28**

## COCTELES

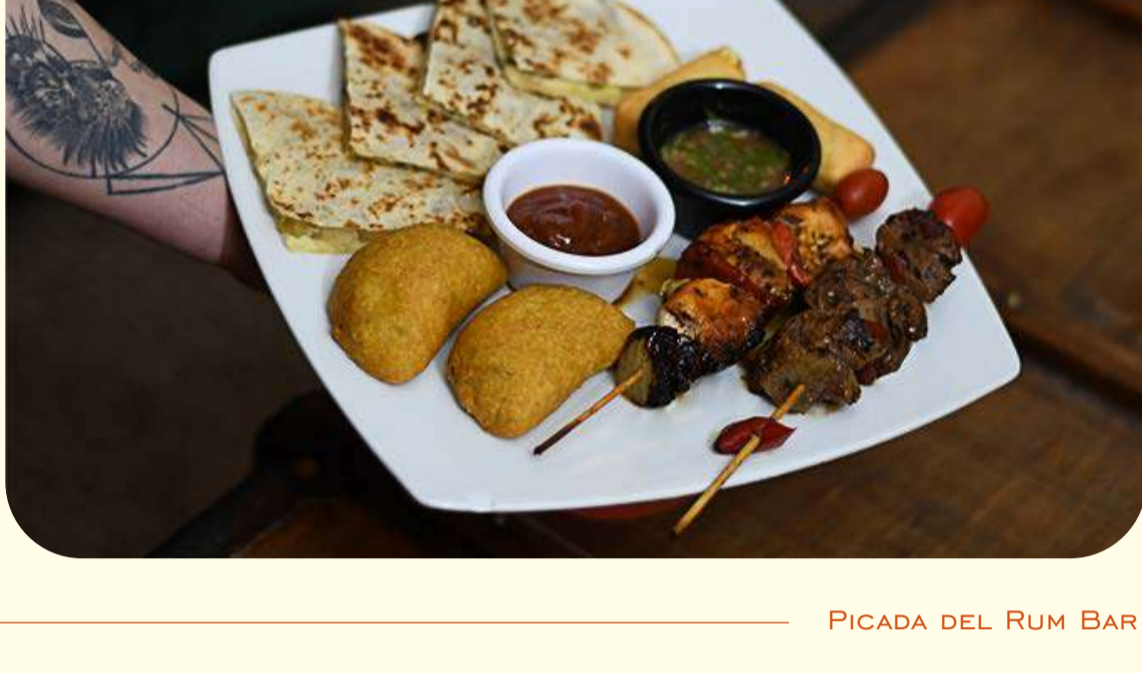
<b>MOJITO MANDINGA</b> RON PEDRO MANDINGA SILVER, HIERBABUENA, PANELA Y LIMÓN	<b>\$28</b>	<b>MERENGÓN</b>	<b>\$28</b>
<b>CUBA LIBRE A LO PEDRO</b> RON PEDRO MANDINGA SILVER, LIMÓN, COCA-COLA Y GOTAS AMARGAS	<b>\$28</b>	<b>AQUELERRE (CALIENTE)</b> RON PEDRO MANDINGA SPICED, ZUMO DE LIMÓN, SIROPE DE TAMARINDO Y JENGIBRE, JUGO DE MANZANA Y DULCE DE COCO	<b>\$28</b>
<b>LULADA MAI TAI</b> RON PEDRO MANDINGA SILVER, RON APPLETON, TRIPLE SEC, ZUMO DE LIMÓN, MARAÑÓN ORGEAT, PANELA, LULO, AMARGOS DE ANGOSTURA	<b>\$29</b>	<b>PEDRONI</b> RON PEDRO MANDINGA SILVER, MARTINI ROSSO Y CAMPARI	<b>\$29</b>
<b>COCOQUIRI</b> INFUSIÓN DE RON PEDRO MANDINGA SILVER Y PIÑA, SIROPE DE COCO Y LIMONARIA, ZUMO DE LIMÓN Y CLARA DE HUEVO	<b>\$28</b>	<b>PEDRO MULE</b> RON PEDRO MANDINGA SILVER, SIROPE DE RASPADURA Y JENGIBRE, GINGER BEER Y ZUMO DE LIMÓN	<b>\$31</b>
<b>CANAL BUCK</b> RON PEDRO MANDINGA SPICED, JUGO DE LIMÓN Y NARANJA, SIROPE DE JENGIBRE, AMARGOS DE ANGOSTURA Y SODA	<b>\$28</b>	<b>PEDRO DAQUIRI</b> RON PEDRO MANDINGA SILVER, ZUMO DE LIMÓN, AZÚCAR PULVERIZADA	<b>\$28</b>
<b>CASCO SPRITZ</b> RON PEDRO MANDINGA SILVER, APEROL, SIROPE FASSIONOLA DE LA CASA, VINO ESPUMOSO Y GULUPA FRESCA	<b>\$27</b>	<b>PEDRO TONIC</b> RON PEDRO MANDINGA SILVER, TÓNICA DE COCA, SODA, PIMIENTA DULCE Y TORONJA	<b>\$31</b>
<b>PANAMÁ VIEJO</b> RON PEDRO MANDINGA BLEND, APPLETON V/X, PEDRO MANDINGA SILVER, LICOR DE BANANO CON HIELO DE ANGOSTURA	<b>\$29</b>	<b>RUM BAR PUNCH</b> MEZCLA DE FLOR DE JAMAICA Y ESPECIAS, RON PEDRO MANDINGA SILVER, ZUMO DE LIMÓN Y NUEZ MOSCADA	<b>\$26</b>
		<b>LA CEIBA</b> RON BLANCO PEDRO MANDINGA, KIWI, PITAYA, ZUMO DE LIMÓN Y SODA	<b>\$28</b>

## TAKE AWAY ONLY\*



<b>MOJITO MANDINGA</b> LATA 330ML	<b>\$15,9</b>
<b>CASCO SPRITZ</b> LATA 330ML	<b>\$22</b>
<b>CANAL BUCK</b> LATA 330ML	<b>\$19</b>

## COMIDA



### PICADA DEL RUM BAR

<b>CEVICHE DE CAMARÓN</b> CAMARONES FRESCOS, SALSA ROJA, CUBITOS DE AGUACATE, CEBOLLA ENCURTIDA, ACOMPAÑADO DE CHIPS DE PLATANO	<b>\$21</b>	<b>PINCHOS</b> DE POLLO CON SALSA BBQ DE CARNE CON SALSA NEGRA	<b>\$16</b> <b>\$24</b>
<b>EMPANADAS</b> EMPANADAS DE CARNE CON AJÍ COLOMBIANO	<b>\$14</b>	<b>MANDINGA BURGER</b> 1 BOGR DE CARNE DE RES CON QUESO AZUL, TOCINETA, LECHUGA ROMANA, TOMATE, ACOMPAÑADA DE PAPAS DE LA CASA Y SALSA DE TOMATE	<b>\$29</b>
<b>TEQUEÑOS</b> CON SALSA AGRIDULCE A BASE DE RON PEDRO MANDINGA SILVER	<b>\$21</b>	<b>PICADA DEL RUM BAR</b> TEQUEÑOS, EMPANADAS, PINCHOS MIXTOS Y QUESADILLA	<b>\$53</b>
<b>QUESADILLA PEDRO</b> TORTILLA DE HARINA DE TRIGO CON MIX DE QUESOS ISABELA, DOBLE CREMA Y CHAMPINONES SALTEADOS. ACOMPAÑADA DE PICADILLO DE TOMATE ASADO, AGUACATE Y CHIPOTLE	<b>\$9</b>	<b>SÁNDWICH DE POLLO MANDINGA</b> CON MANGO Y JALAPEÑOS ENCURTIDOS, MOZZARELLA, GUACAMOLE Y SALSA CHIPOTLE. ACOMPAÑADO CON PAPAS DE LA CASA	<b>\$24</b>
<b>CROQUETAS DE GARBANZO</b> CON SALSA DE BERENJENAS	<b>\$11</b>	<b>FISH TACOS</b> TACOS DE PESCADO FRESCO, CEVICHE DE MANGO SLOW, GUACAMOLE Y MAYONESA DE CHIPOTLE	<b>\$27</b>

## POLA DEL PUB

<b>RUBIA ORIGINAL</b>	<b>\$14</b>
<b>AMERICAN PALE ALE</b>	<b>\$14</b>
<b>COFFEE MILK STOUT</b>	<b>\$15</b>
<b>INDIA PALE ALE</b>	<b>\$15</b>



### PEDRO MANDINGA BLEND

## RONES



## VIAJE DE RON

<b>CATA DE 4 RONES</b> DICTADOR, HECHICERA, PEDRO MANDINGA BLEND Y PEDRO MANDINGA SILVER	<b>\$50</b>
---	-------------

### PANAMÁ

	TRAGO	BOTELLA
PEDRO MANDINGA SILVER	<b>\$14</b>	<b>\$179</b>
PEDRO MANDINGA BLEND	<b>\$15</b>	<b>\$200</b>

### COLOMBIA

	TRAGO	BOTELLA
VIEJO DE CALDAS 8 AÑOS	<b>\$17</b>	<b>\$199</b>
VIEJO DE CALDAS 15 AÑOS	<b>\$22</b>	<b>\$284</b>
VIEJO DE CALDAS LEÓN DORMIDO	<b>\$36</b>	<b>\$519</b>
MEDELLÍN 8 AÑOS	<b>\$14</b>	<b>\$168</b>
MEDELLÍN 12 AÑOS	<b>\$18</b>	<b>\$230</b>
MEDELLÍN 19 AÑOS	<b>\$22</b>	<b>\$315</b>
PARCE 8 AÑOS	<b>\$33</b>	<b>\$420</b>
PARCE 12 AÑOS	<b>\$40</b>	<b>\$500</b>
LA HECHICERA	<b>\$33</b>	<b>\$420</b>
DICTADOR 12 AÑOS	<b>\$34</b>	<b>\$460</b>
DICTADOR 20 AÑOS	<b>\$37</b>	<b>\$500</b>
DICTADOR XO	<b>\$67</b>	<b>\$870</b>

### GUATEMALA

	TRAGO	BOTELLA
BOTRÁN 15 AÑOS	<b>\$22</b>	<b>\$305</b>
BOTRÁN 18 AÑOS	<b>\$24</b>	<b>\$347</b>
ZACAPA 23	<b>\$30</b>	<b>\$350</b>
ZACAPA ÁMBAR	<b>\$17</b>	<b>\$230</b>
ZAPACA XO	<b>\$52</b>	<b>\$720</b>

### VENEZUELA

	TRAGO	BOTELLA
PAMPERO ANIVERSARIO	<b>\$19</b>	<b>\$242</b>
SANTA TERESA 1796	<b>\$31</b>	<b>\$400</b>

### CUBA

	TRAGO	BOTELLA
HAVANA CLUB 7 AÑOS	<b>\$15</b>	<b>\$230</b>
HAVANA CLUB SELECCIÓN MAESTROS	<b>\$22</b>	<b>\$315</b>

### JAMAICA

	TRAGO	BOTELLA
APPLETON SIGNATURE BLEND	<b>\$13</b>	<b>\$170</b>
APPLETON 12 AÑOS RARE BLEND	<b>\$23</b>	<b>\$350</b>
PLANTATION ORIGINAL DARK	<b>\$22</b>	<b>\$315</b>

### NICARAGUA

	TRAGO	BOTELLA
FLOR DE CAÑA AÑEJO ORO	<b>\$13</b>	<b>\$180</b>
FLOR DE CAÑA 7 AÑOS	<b>\$15</b>	<b>\$210</b>
FLOR DE CAÑA 12 AÑOS	<b>\$23</b>	<b>\$350</b>
FLOR DE CAÑA 18 AÑOS	<b>\$31</b>	<b>\$430</b>

### REPÚBLICA DOMINICANA

	TRAGO	BOTELLA
BARCELÓ GRAN AÑEJO	<b>\$13</b>	<b>\$168</b>
BARCELÓ IMPERIAL	<b>\$22</b>	<b>\$305</b>

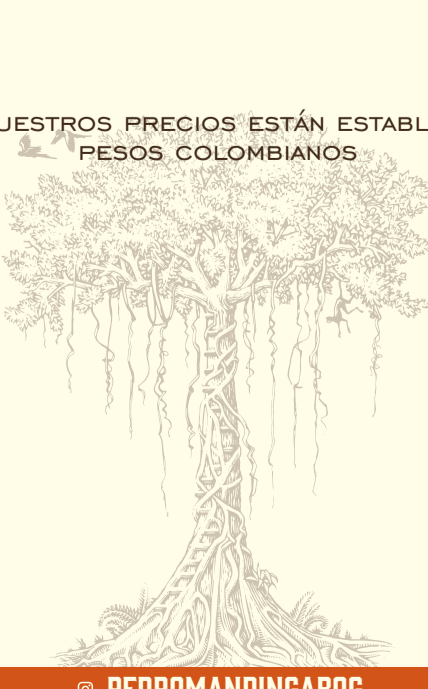
### PUERTO RICO

	TRAGO	BOTELLA
BACARDÍ AÑEJO	<b>\$12</b>	<b>\$168</b>
BACARDÍ GRAN RESERVA 8 AÑOS	<b>\$20</b>	<b>\$270</b>

### ESTADOS UNIDOS

	TRAGO	BOTELLA
SAILOR JERRY	<b>\$15</b>	<b>\$210</b>

\* TODOS NUESTROS PRECIOS ESTÁN ESTABLECIDOS EN PESOS COLOMBIANOS



ADVERTENCIA PROPINA. SE INFORMA A LOS CONSUMIDORES QUE ESTE ESTABLECIMIENTO DE COMERCIO SUGIERE A SUS CONSUMIDORES UNA PROPINA CORRESPONDIENTE AL 10% DEL VALOR DE LA CUENTA, EL CUAL PODRÁ SER ACEPTADO, RECHAZADO O MODIFICADO POR USTED, DE ACUERDO CON SU VALORACIÓN DEL SERVICIO PRESTADO. AL MOMENTO DE SOLICITAR LA CUENTA, INDÍQUELE A LA PERSONA QUE LO ATIENDE SI QUIERE QUE DICHO VALOR SEA O NO INCLUIDO EN LA FACTURA O INDÍQUELE EL VALOR QUE QUIERE DAR COMO PROPINA. EN ESTE ESTABLECIMIENTO DE COMERCIO LOS DINEROS RECOGIDOS POR CONCEPTO DE PROPINA SE DESTINAN EN UN 100% A TODO EL PERSONAL INVOLUCRADO EN LA CADENA DE LAS DIFERENTES ÁREAS DE SERVICIO DE LA COMPAÑÍA. EN CASO DE QUE TENGA ALGÚN INCONVENIENTE CON EL COBRO DE LA PROPINA, COMUNÍQUESE CON LA LÍNEA EXCLUSIVA DISPUESTA EN BOGOTÁ PARA ATENDER LAS INQUIETUDES SOBRE EL TEMA: 6 51 32 40 0 A LA LÍNEA DE ATENCIÓN AL CIUDADANO DE LA SUPERINTENDENCIA DE INDUSTRIA Y COMERCIO: 5 92 04 00 EN BOGOTÁ O PARA EL RESTO DEL PAÍS LÍNEA GRATUITA NACIONAL: 0 1 8000-9 1 0 1 65, PARA QUE RADIQUE SU QUEJA.