

## CAFÉ

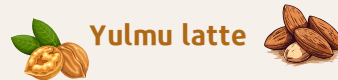
Espresso (ristretto/lungo)	\$2.300
Macchiato	\$2.500
Americano	\$2.800
Latte	\$3.200
Cortado	
Cappuccino (con canela)	
Vainilla latte	\$3.400
Chai latte	
Dolce latte (L.condensada)	
Matcha latte	\$3.200
Caramel macchiato	\$3.600
Moca latte	
Crema americano	\$3.600
Crema latte	\$3.900
Affogato café	\$3.600
Affogato matcha	\$3.600
Café helado (3 bolas de helado)	\$4.800

## ADICIONAL

Extra shot de café	\$600
Frío (ice)	\$300
Crema chantilly	\$800
Leche sin lactosa	\$400
Leche vegetal (soya o almendra)	\$800

## OTROS

Chocolate caliente	\$3.900
Cidro con miel	\$3.200
Té twinnigs	\$2.300
Tetera (2 tazas)	\$3.300



Yulmu latte \$3.500

Los bebestibles puede ser frío +300

## SHAKES

Leche/helado/hielo y sabores

Vainilla	\$4.600
Chocolate	\$4.600
Frutilla	\$5.200
Arándano (temporada)	\$5.300
Oreo	\$5.300
Nutella	\$5.900
Matcha	\$5.200



Yogurt plain smoothie	\$5.200
Frappé de fruta	\$4.100



## BEBIDAS FRÍAS

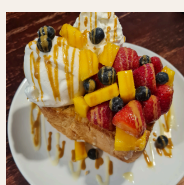
Limonada gasificada tradicional	\$3.300
Limonada menta & jengibre	\$3.600
Frutilla latte	\$3.700
Frutilla matcha latte	\$4.000
Limon ice tea	\$3.400
Mango ice tea	\$3.400
Durazno ice tea	\$3.400
Yuzu espresso	\$4.200
Yuzu ade	\$3.800
Jugo natural (no es pulpa :)	\$3.600
Bebida	\$1.900
Agua mineral	\$1.700

## SALADO

<b>Tostada mantequilla mermelada</b>	\$3.200
<b>Tostada palta</b>	\$3.900
dos moldes/palta/tomate cherry/orégano/aceite oliva	
<b>Paila de huevo</b>	\$5.300
dos huevos revueltos /dos moldes/ con jamon o queso/tomate cherry/orégano	
<b>Pan de molde jamon &amp; queso</b>	\$3.800
jamon/cheddar/philadelphia/mayo orégano/tomate cherry/aceite de oliva	
<b>Pan de molde jamon &amp; palta</b>	\$4.200
jamon/cheddar/palta/lechuga/orégano/cherry/salsa golf	
<b>Tostada MONSTRUM</b>	\$4.600
jamon/cheddar/huevo frito/lechuga tomate cherry/salsa monstrum	
<b>Baguette Jamon ahumado</b>	\$5.900
Jamon/gauda/mayo/philadelphia/lechuga/tomate cherry aceite de oliva/orégano	
<b>Baguette Tres quesos</b>	\$5.900
cheddar/gauda/philadelphia/mayo/lechuga/tomate cherry aceite de oliva/orégano	
<b>Baguette Salame</b>	\$5.900
salame italiano/gauda/mayo/philadelphia/lechuga tomate cherry/pepinillo/aceite de oliva/orégano	

## DULCES

<b>Media luna</b>	\$1.100
<b>Media luna x2</b>	\$1.900
<b>Cheese cake</b>	\$4.300
<b>Rollo de canela</b>	\$3.000
<b>Brownie con nuez</b>	\$3.200
<b>Brownie con helado</b>	\$4.000
<b>Pie de limón</b>	\$4.200
<b>Torta tiramisú</b>	\$4.500
<b>Torta Amor</b>	\$4.500
<b>Torta al dia (consultar)</b>	\$4.500



## PROMOCIONES

durante todo el día

<b>Espresso o té + 2 media lunas</b>	\$3.900
<b>Café + jamon &amp; queso</b>	\$6.300
americano / latte / cortado / cappuccino	
<b>Café + tostada palta</b>	\$6.400
<b>Café + paila de huevo</b>	\$7.800
<b>Café + baguette a elección</b>	\$8.300
<b>Chocolate caliente + Rollo de canela</b>	\$6.500

## AGREGADO

<b>porcion de palta</b>	\$1.700
<b>porcion de fruta</b>	\$1.200
<b>Nutella</b>	\$1.500
<b>Helado chico</b>	\$1.800
<b>Helado grande</b>	\$2.600
<b>Salsa</b>	\$500
<b>Huevo</b>	\$700

## DULCES ESPECIALES

para compartir

<b>Honey butter bread</b>	\$7.500
3 salsas/crema chantilly/helado de vainilla/nuez almendra laminada/canela	
<b>Real choco bread</b>	\$7.500
3 salsas/crema chantilly/helado de chocolate/nuez oreo molido/cacao	
<b>Cream fruit bread</b>	\$7.500
2 salsas/3 frutas/crema chantilly/helado de yogurt almendra laminada/polvo de yogurt	
<b>Waffle simple</b>	\$5.800
azucar flor/almendra laminada/salsa a elección crema chantilly	
<b>Waffle choco nutella</b>	\$7.100
azucar flor/oreo molido/nutella/helado de chocolate crema chantilly/nuez/salsa de chocolate	
<b>Waffle tres frutas</b>	\$6.900
frutilla/mango/plátano/azucar flor/nuez/crema chantilly/2 salsas	
<b>Waffle frutella</b>	\$7.100
nutella/frutilla/crema chantilly/nuez/salsa de chocolate	
<b>Waffle banana split</b>	\$7.100
plátano/manjar/helado de vainilla/nuez/crema chantilly salsa de chocolate	